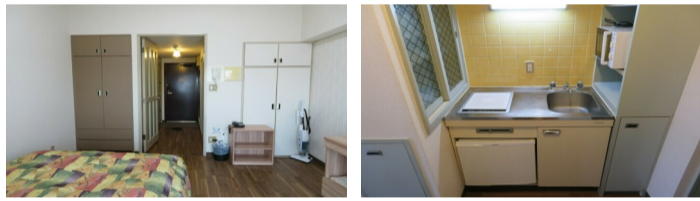


数量限定特別価格

PRICE★DOWN



アクセス 上三川インターチェンジから車で20分
宇都宮インターチェンジから車で22分
鹿沼インターチェンジから車で24分

物件所在地 栃木県宇都宮市元今泉1丁目12番8号

築年月 1987年11月

リフォーム 2018年07月

マンスリーマンション JR宇都宮東口から徒歩5分

【メゾン・ド・エストⅡ 808号室】

◆通常 79,200円/月 (2,640円/日) ※全て税込価格です

キャンペーン賃料 69,300円/月 (2,310円/日)

| | |
|-------|--|
| 対象期間 | 2021年10月31日まで (期間内にご入居のお客様) |
| 部屋タイプ | ◆シングルタイプ (1名利用 1K 23.57㎡) 禁煙室 |
| 備考 | ◆水道・光熱費込み ◆退去時清掃費30,030円が別途かかります。 ◆利用期間は30日からとなります。 ◆延長料金は通常料金になります。 ※詳細についてはスタッフまでお問い合わせください。 |



アクセス 上三川インターチェンジから車で20分
宇都宮インターチェンジから車で22分
鹿沼インターチェンジから車で24分

物件所在地 栃木県宇都宮市元今泉1丁目12番8号

築年月 1987年11月

リフォーム 2018年07月

マンスリーマンション JR宇都宮東口から徒歩5分

【メゾン・ド・エストⅡ 907号室】

◆通常 79,200円/月 (2,640円/日) ※全て税込価格です

キャンペーン賃料 69,300円/月 (2,310円/日)

| | |
|-------|--|
| 対象期間 | 2021年10月31日まで (期間内にご入居のお客様) |
| 部屋タイプ | ◆シングルタイプ (1名利用 1K 23.57㎡) 禁煙室 |
| 備考 | ◆水道・光熱費込み ◆退去時清掃費30,030円が別途かかります。 ◆利用期間は30日からとなります。 ◆延長料金は通常料金になります。 ※詳細についてはスタッフまでお問い合わせください。 |